



# ホテルサンルート札幌

ホテルサンルート札幌は、北海道の玄関口でもあるJR札幌駅から徒歩約3分。緑豊かな北海道大学キャンパスや北海道庁赤レンガ庁舎へも徒歩圏内の位置にあります。北海道の鮮やかな四季の彩りを包み込むゆったりと落ち着いた部屋、ご移動の疲れを癒すさまざまな設備と心のこもったあたたかなサービスで、心地良いくつろぎの時間をお届けいたします。北海道・札幌での素敵なひとときをお過ごしください。

## 客室設備・アメニティ



液晶TV



ビデオ  
オンデマンド



全室Wi-Fi対応  
(無料)



冷蔵庫



電気ケトル



内線電話機



加湿機能付き  
空気清浄機



イオン  
ドライヤー



シャンプー



コンディショナー



ボディソープ



バスタオル



フェイスタオル



パジャマ



歯ブラシ



カミソリ



スリッパ



消臭スプレー



ボディスポンジ



その他  
貸出用  
備品あり

## アメニティ



※画像はイメージです

## タイプ別客室数: 78室

客室タイプ	客室サイズ(m <sup>2</sup> )	ベッドサイズ(mm)	室数	フロア
セミダブル	14.8	1200	6	4~9
ダブル	14.8	1400	36	4~9
ツイン	17.3	1000	20	4~8
トリプル	20.0	1000	10	4~8
デラックスツイン	38.0	1200~1400	6	9

● 2名利用可能室数 72室

## ツイン



## 朝食

2階 レストラン クリナーレ  
 朝食営業時間 : 6:30~10:00AM(10:00クローズ)  
 席数 : 56席  
 メニュー : 和洋ビュッフェ  
 料金 : 1,210円(税込)

## レストラン クリナーレ





## 住所 及び 連絡先

所在地：〒060-0807 北海道札幌市北区北7条西1丁目1-22

TEL：011-737-8111 FAX：011-717-8946

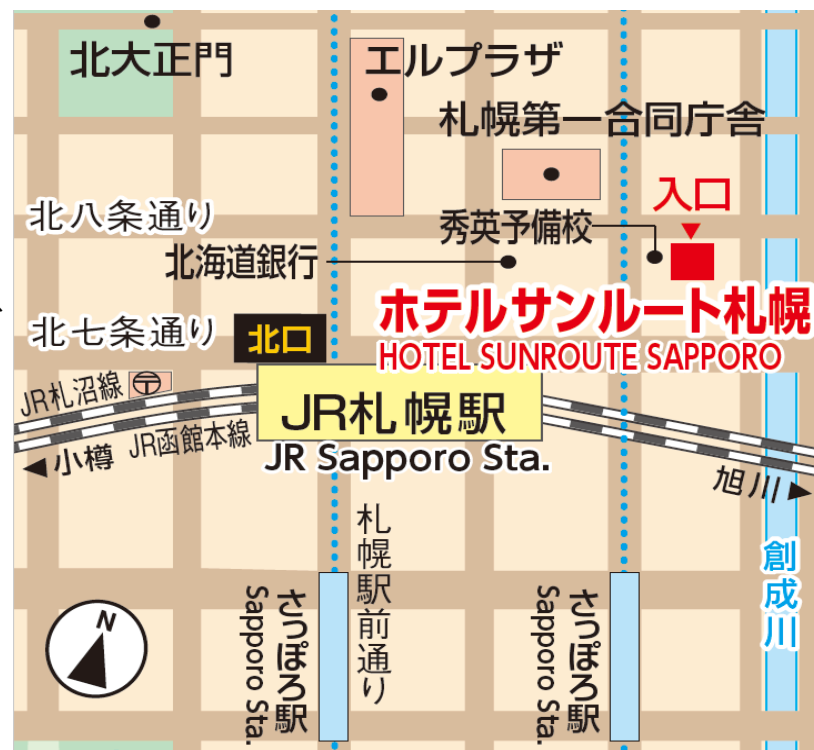
チェックイン/アウト：14:00/10:00

ご利用可能なお支払方法：VISA・MASTER・JCB・AMEX・DINERS・DISCOVER・銀聯カード

E-mail：info@hotel-sunroute.co.jp

URL：https://www.hotel-sunroute.co.jp/

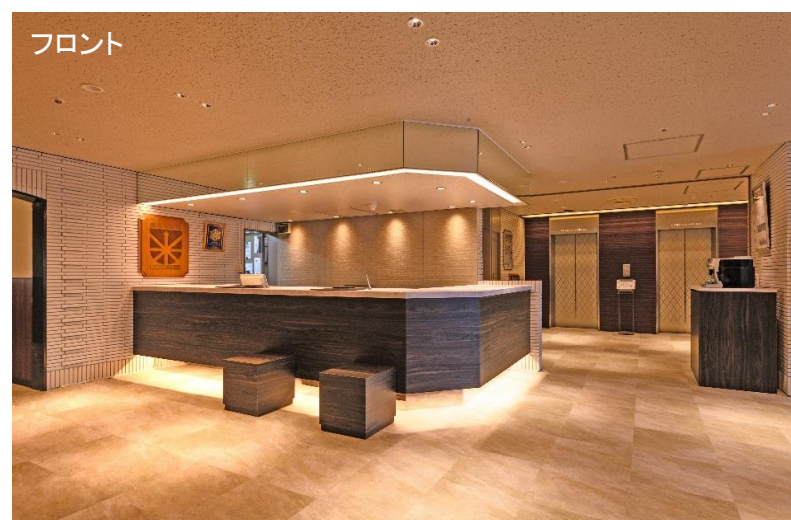
アクセス：JR札幌駅北口より徒歩約3分



## 主要アクセス

- 新千歳空港  
新千歳空港駅 → 札幌駅……約40分  
(千歳線)
- 新千歳空港  
新千歳空港 → 札幌駅前……約80分  
(空港連絡バス)
- 丘珠空港  
丘珠空港 → 札幌駅前……約30分  
(空港連絡バス)
- 札幌コンベンションセンター  
東札幌駅 → 大通駅 → さっぽろ駅……約35分  
(札幌地下鉄東豊線)(札幌地下鉄東西線)
- 札幌ドーム  
福住駅 → さっぽろ駅……約30分  
(札幌地下鉄 東豊線)

※所要時間はGoogleマップで計測したもので、目安としてご活用ください。



## 館内施設・サービス



スマホで  
チェックイン



Wi-Fi対応(無料)



自販機



コインランドリー



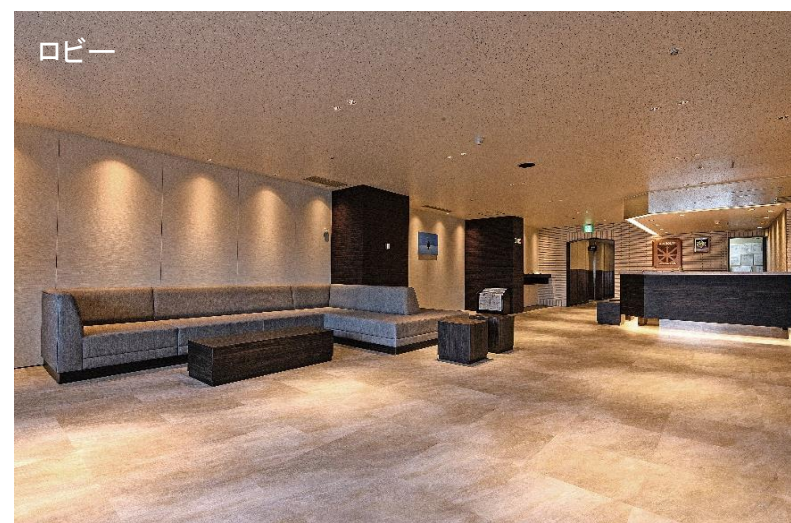
宅配便サービス



レンタルPC



喫煙ブース



HOTEL SUNROUTE